



projecto | cediara

Cátia Resende . 33623 | Paula Pinho . 36630 | Filipe Silva . 36600 | Eduardo Pinto . 37124

<http://milhoverde.wordpress.com>

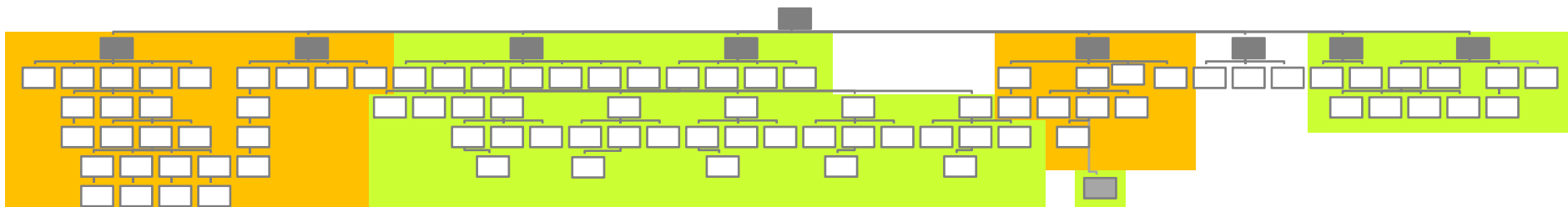
Ordem da apresentação

- Áreas desenvolvidas anteriormente
- Áreas a desenvolver na versão Beta
- Áreas efectivamente desenvolvidas
- Apresentação da versão Beta
- Resultado dos testes

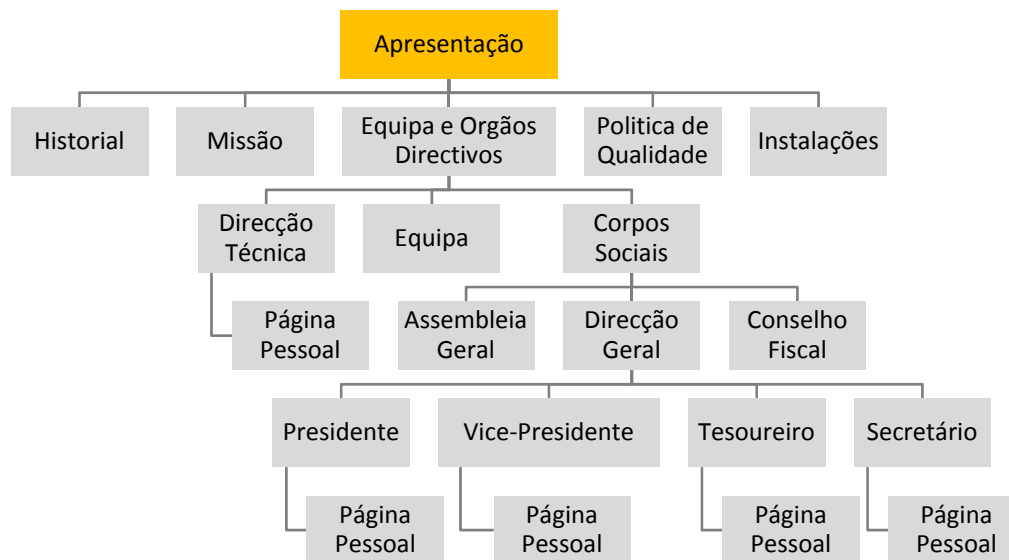
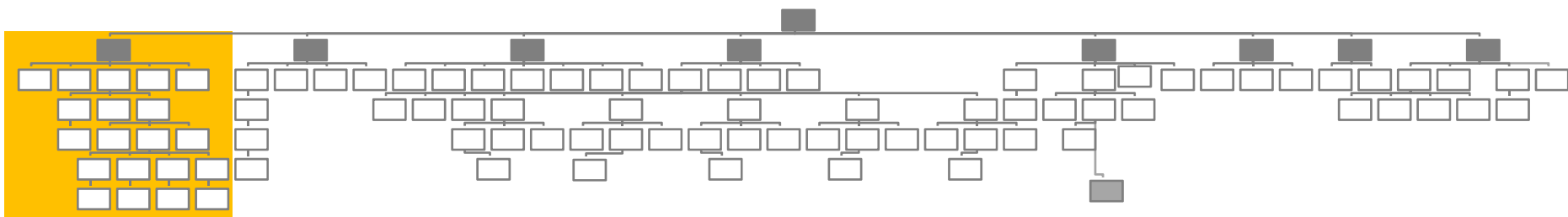
Mapa de navegação

Áreas desenvolvidas anteriormente ■

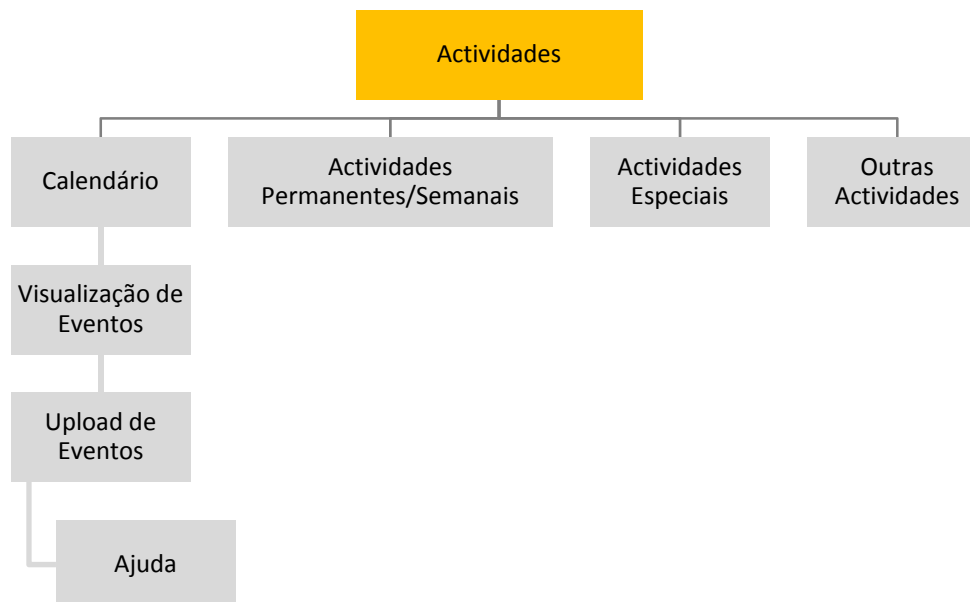
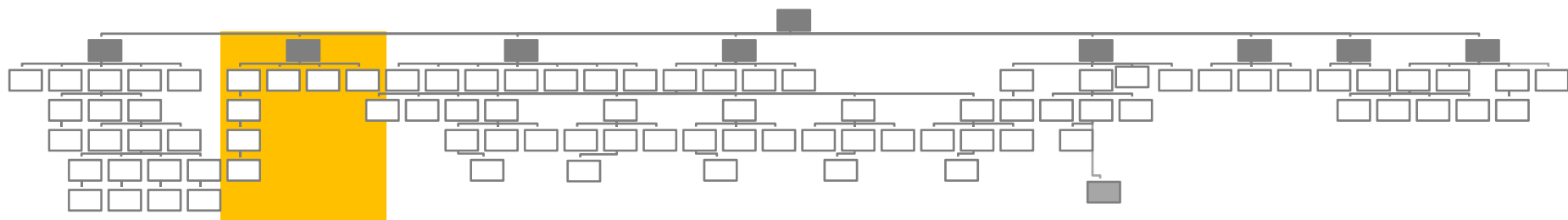
Áreas a desenvolver na versão Beta ■



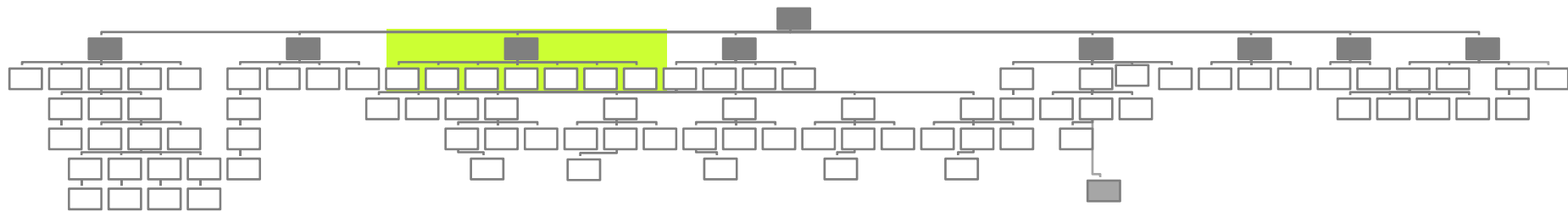
Área prototipada anteriormente e aperfeiçoada



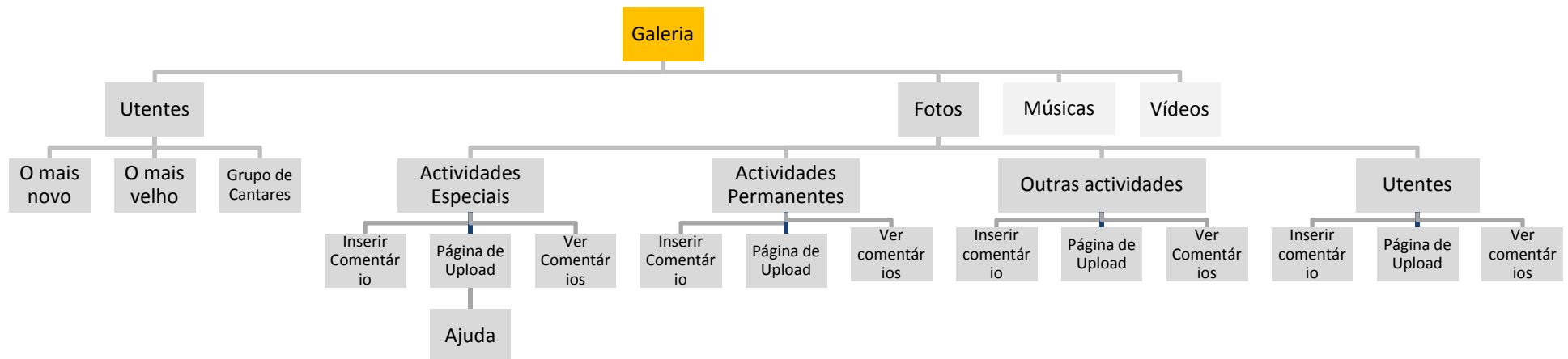
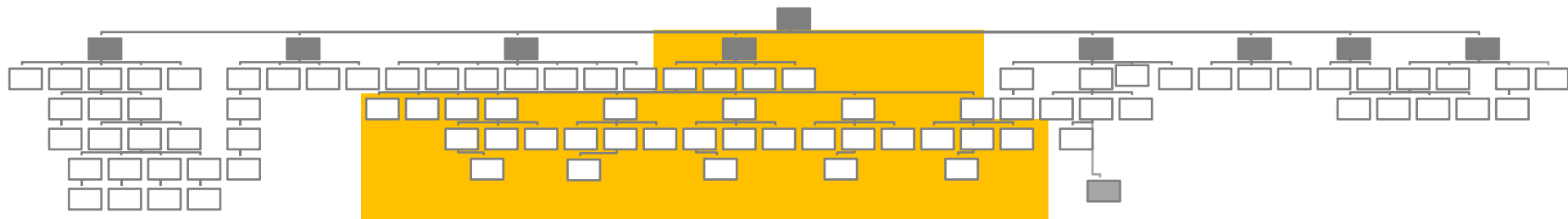
Área prototipada anteriormente



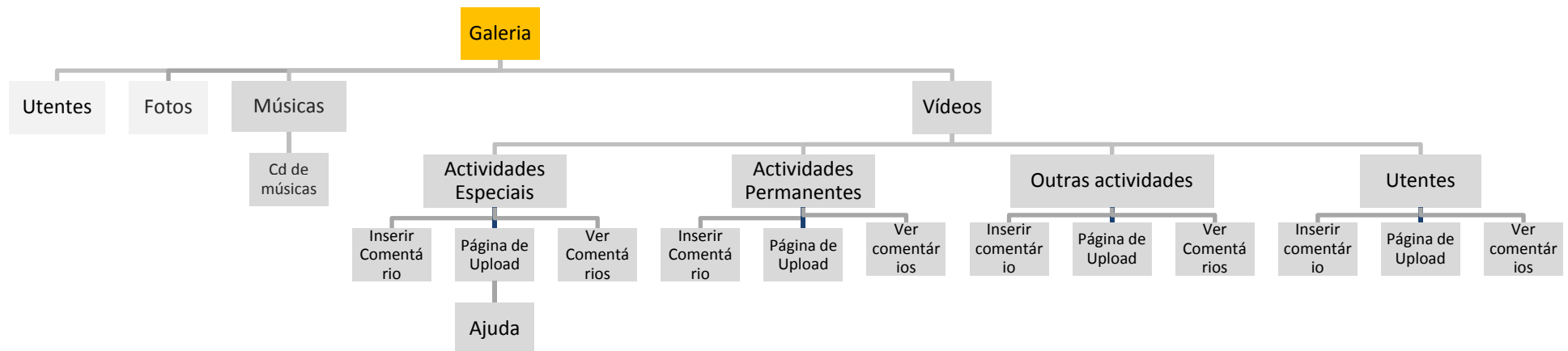
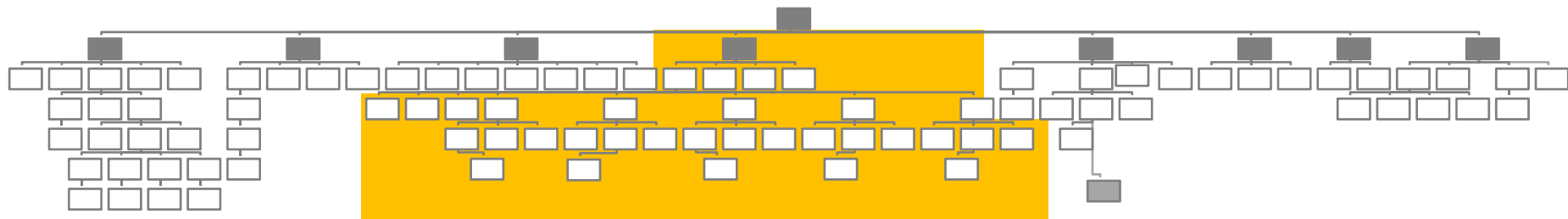
Área desenvolvida na versão Beta



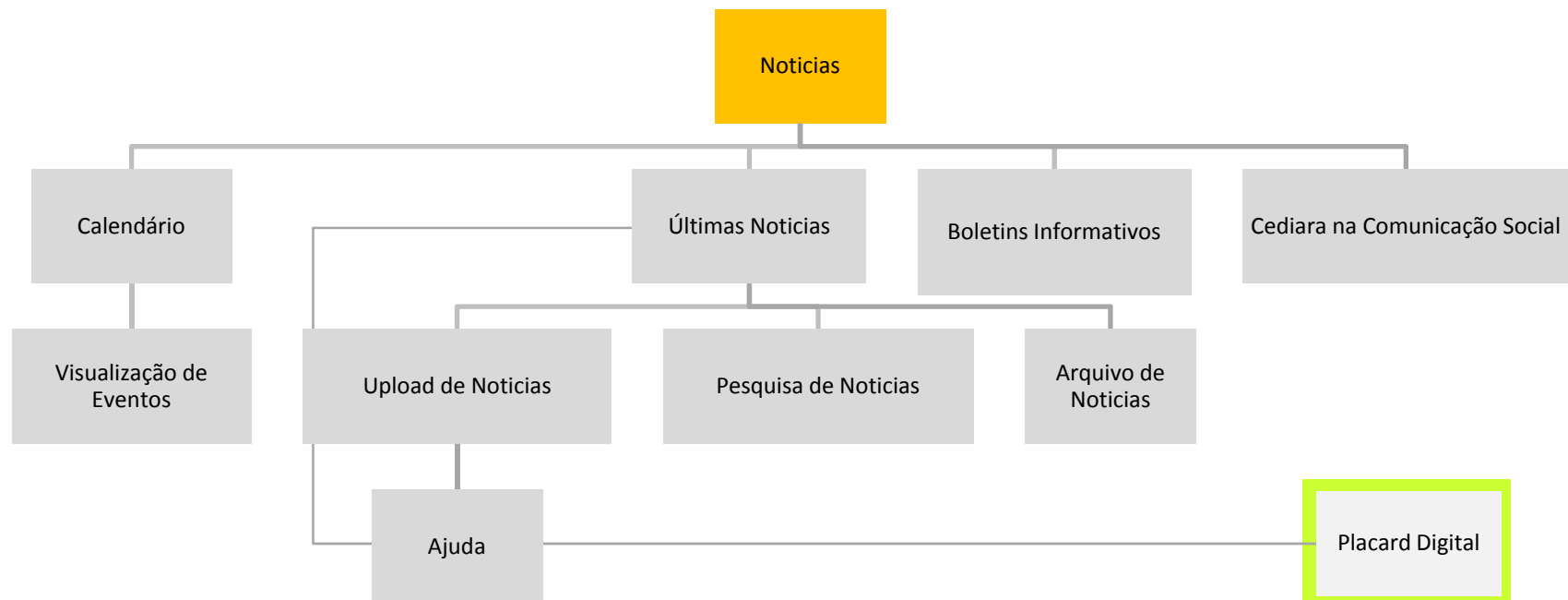
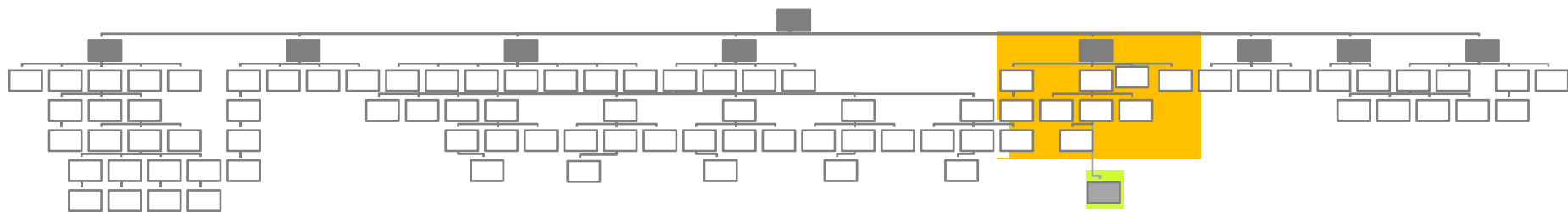
Área prototipada anteriormente e aperfeiçoada



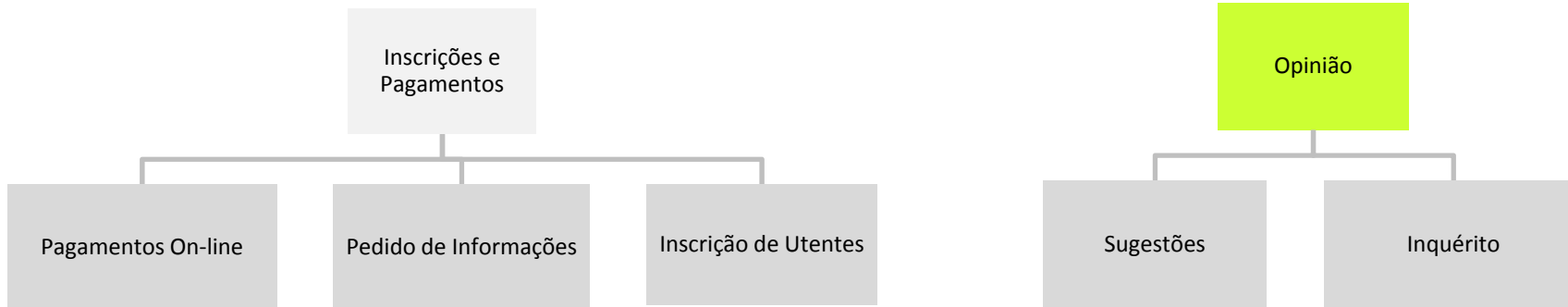
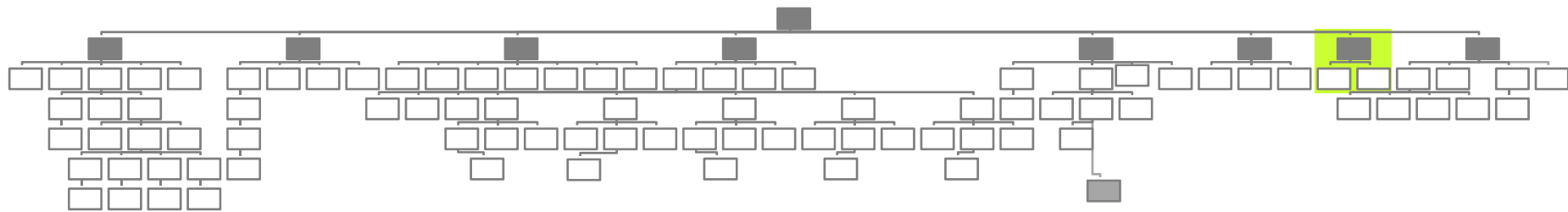
Área prototipada anteriormente e aperfeiçoada



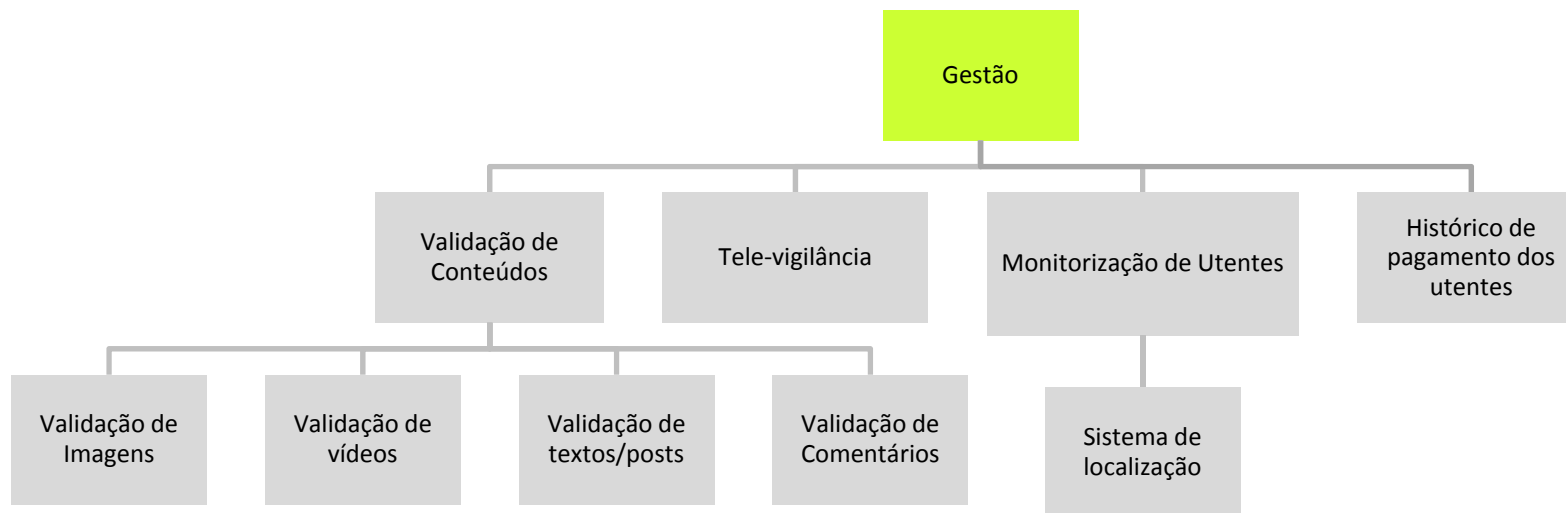
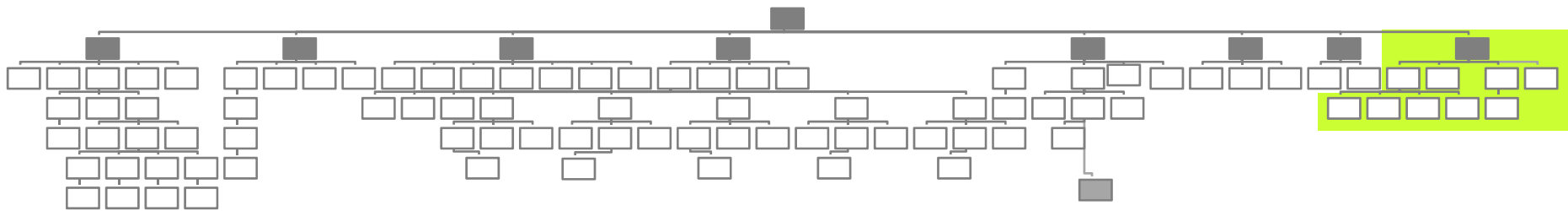
Área prototipada anteriormente



Área desenvolvida na versão Beta

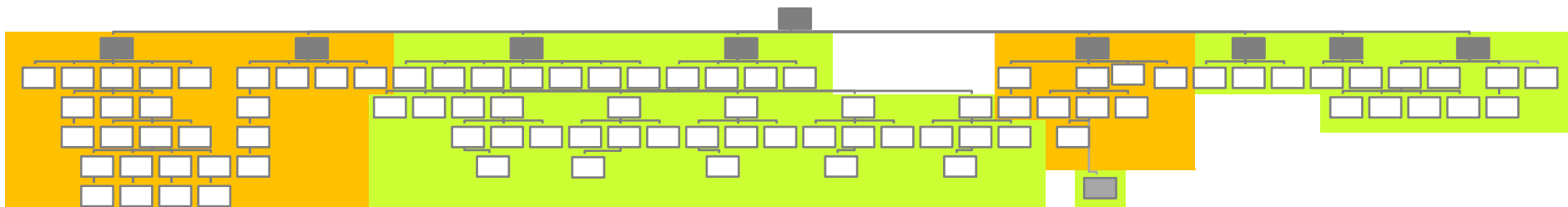


Área já prototipada e aperfeiçoada



Mapa de navegação

Áreas efectivamente desenvolvidas na versão Beta ■



Versão Beta – áreas a apresentar:

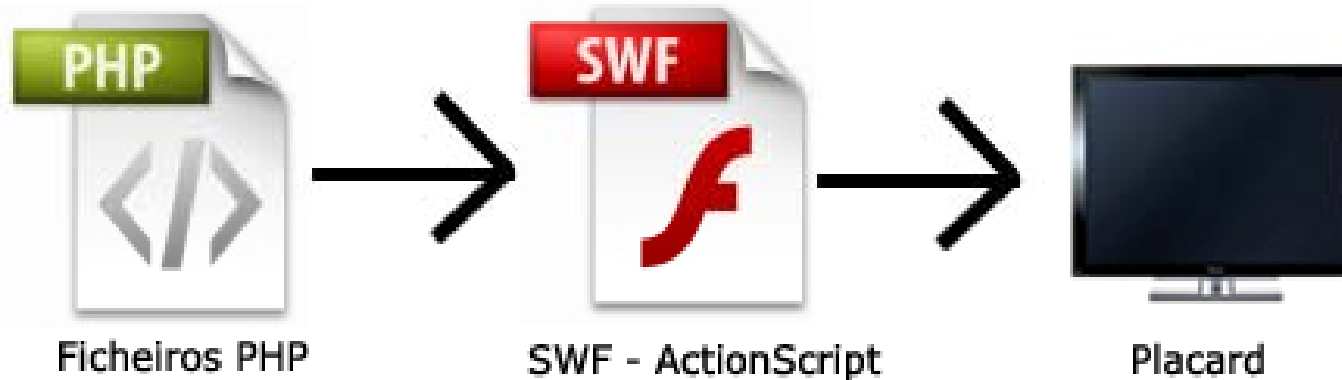
- Ajuda
- Apresentação
- Valências
- Galeria
- Notícias
- Opinião
- Inscrição e Pagamentos
- Gestão

<http://porto.no-ip.com/cediara/>

Placard Digital

Esquema de funcionamento

Solução ao nível do servidor - Necessita de ligação Internet



O Action Script iria recolher aos ficheiros .PHP as informações a serem mostradas no Placard.

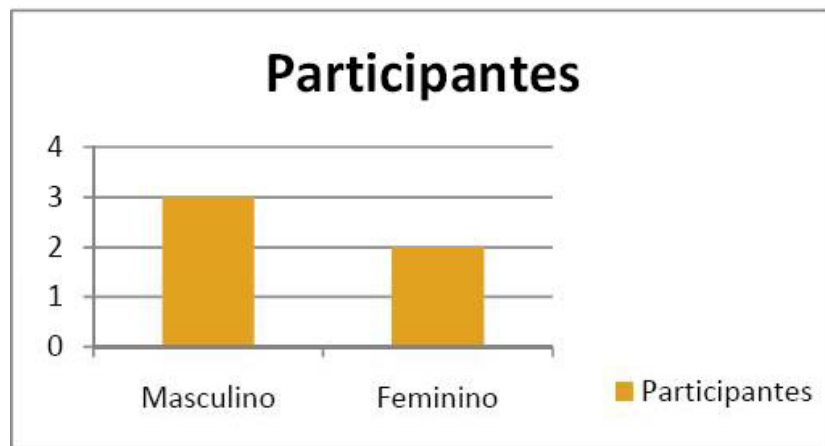
Iria? Ou recolhe?

Testes Realizados

- Teste de Funcionalidade
- Teste de Compatibilidade
- Teste de Acessibilidade
- Teste de Usabilidade

Testes

Dados dos Participantes



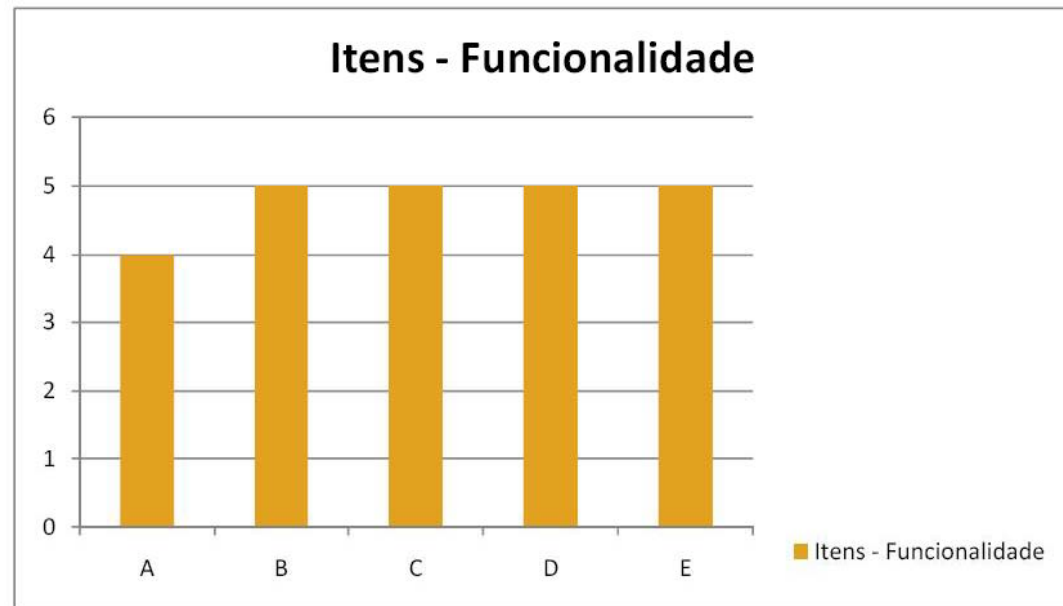
Participante	Sexo	Idade
A	Masculino	61
B	Feminino	23
C	Feminino	21
D	Masculino	58
E	Masculino	55

Testes

Teste de Funcionalidade

Tarefas

- A** - Fazer Upload de Vídeos.
- B** - Visualizar o Calendário.
- C** - Visualizar os últimos eventos.
- D** - Aceder a todos os links.
- E** - Funcionalidade de determinada área.



Testes

Teste de Funcionalidade - Resultados

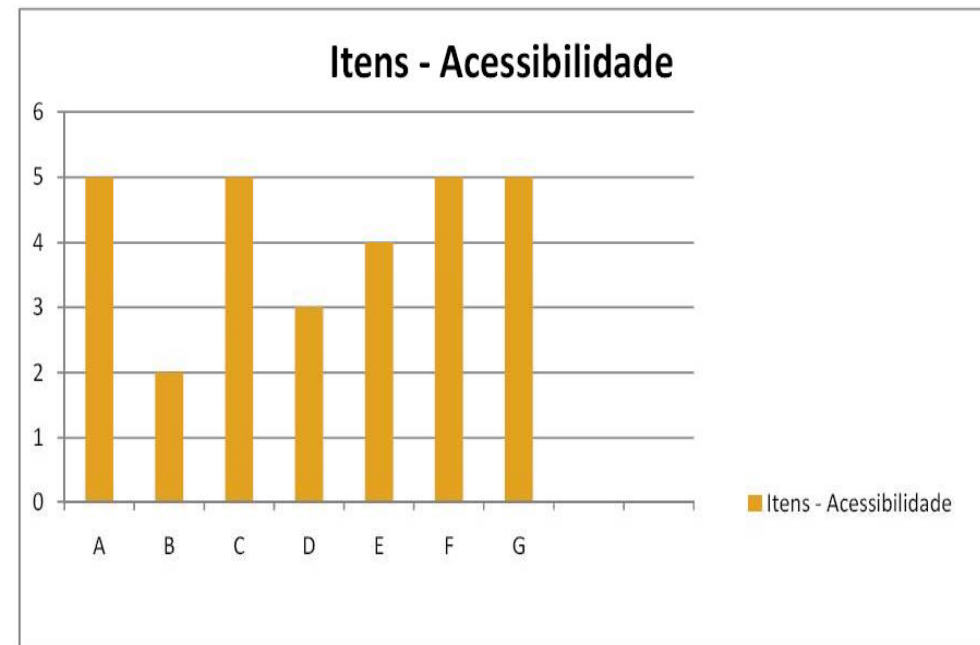
- Os participantes, em regra geral, conseguiram atingir todos os requisitos propostos para o teste de funcionalidade.
- Três participantes apontaram erros no que diz respeito a “aceder a todos os links”, os erros apontados foram:
 - Tipo de letra pequeno e de difícil percepção.
 - Dificuldade em perceber onde os links se encontravam.

Testes

Teste de Acessibilidade

Tarefas

- A** - Boa compreensão dos itens visuais.
- B** - Boa compreensão dos elementos textuais.
- C** - Navegar entre os vários itens da aplicação.
- D** - Distinguir correctamente todos os elementos textuais.
- E** - Consegue perceber correctamente a organização dos documentos constituintes da aplicação.
- F** - Consegue perceber todas as informações veiculadas.
- G** - Consegue perceber claramente a linguagem utilizada.



Testes

Teste de Acessibilidade - Resultados

- Foram detectados problemas em 3 itens do teste:
 - “Boa compreensão dos elementos textuais”
 - “Distinguir correctamente todos os textuais”
 - “Consegue perceber correctamente a organização dos documentos constituintes da aplicação”.
- Os problemas foram:
 - Tipo de letra de menu e texto pequeno.
 - Dificuldades em interagir com os menus “filhos”

Testes

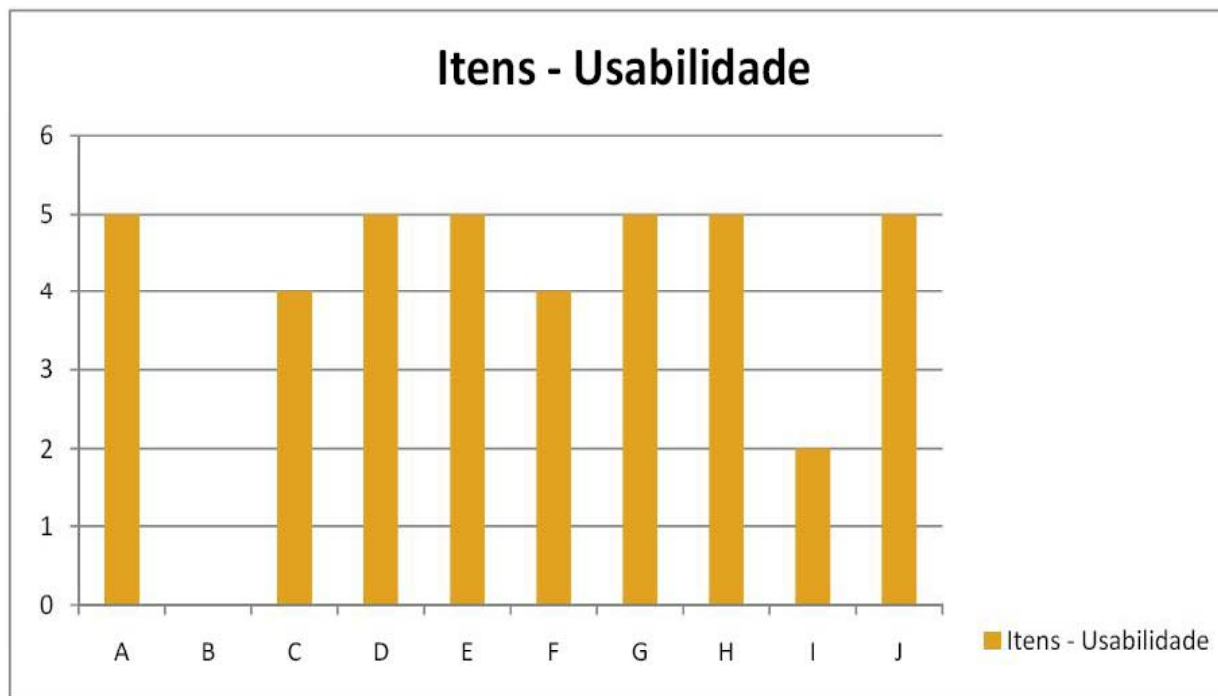
Teste de Usabilidade

Tarefas

- A** - Verificar se o utilizador consegue um bom nível de compreensão.
- B** - Verificar se o tempo da animação inicial é exagerado.
- C** - Verificar a eficácia da aplicação. – Consegue chegar á página das últimas notícias.
- D** - Verificar a eficácia da aplicação. – Consegue chegar á página dos vídeos.
- E** - Verificar a eficácia da aplicação. – Consegue chegar á página da galeria de músicas.
- F** - Verificar a eficiência da aplicação. – Nº de cliques necessários para chegar á página das últimas notícias.
- G** - Verificar a eficiência da aplicação.- Nº de cliques necessários para chegar á página das ementas.
- H** - Verificar a eficiência da aplicação.- Nº de cliques necessários para chegar á página dos vídeos.
- I** - Verificar a eficiência da aplicação. – Nº de cliques necessários para chegar á página das actividades especiais.
- J** - Verificar a satisfação do utilizador (Item recolhido do questionário entregue aos participantes).

Testes

Teste de Usabilidade - Resultados



Os participantes, no geral, conseguiram atingir os objectivos

Testes

Conclusões gerais

- Os participantes dos testes transmitiram um feed-back positivo.
- As tarefas destinadas a cada teste foram praticamente todas realizadas com sucesso.
- O erro mais apontado foi o tipo de letra pequeno.
Para corrigir este problema está já implementada no site a possibilidade de o utilizador aumentar o tipo de letra consoante desejar.